

# Sanierung Straße „In der Röte“

## Änderungen bei der Umleitung für Fahrradfahrer und Fußgänger!

Für Fußgänger und damit auch für alle Schüler und Kinder der Kita, die zur Gemeinschaftsschule, der Kita, dem WeilerSportZentrum oder zum Hallenbad möchten, gilt daher ab **Montag, den 22.08.2016**, dass diese Einrichtungen **über den Bahnübergang an der Haltestelle „In der Röte“ und über die Rötebrücke nur zu Fuß** erreichbar sind. Für Radfahrer und Fußgänger, die über den Traude-Hübner-Hecker-Weg in Richtung Ortsmitte gelangen möchten, gilt ebenfalls die Umleitung über den Bahnübergang an der Haltestelle „In der Röte“ und über die Brücke dann weiter über die Bahnhofstraße.

Für die Eltern der Kinder in der Kindertagesstätte „In der Röte“ ist der Zugang über die Brücke jetzt wieder möglich. Eine Zufahrt zur Schule und zur Kita mit PKW ist nicht erlaubt, da noch Arbeiten in dem Bereich ausgeführt werden müssen.

Weiterhin ist zu beachten, dass ab Anfang September die Baumaßnahme im östlichen Teil fortgeführt wird. Das bedeutet, dass die Baumaßnahme in kurzen Abschnitten ab dem Gebäude 50 beginnt.

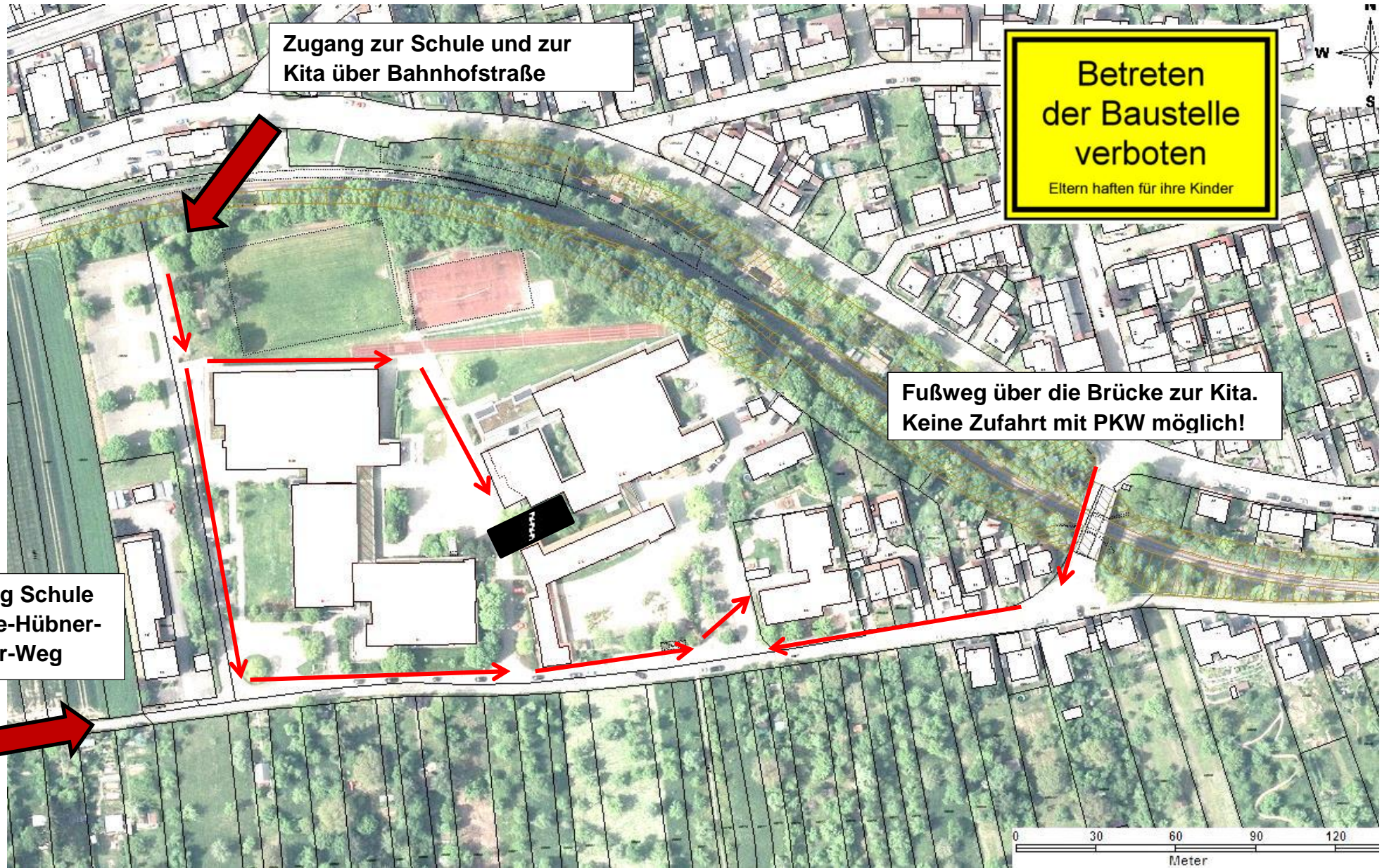
Aus aktuellem Anlass weist die Gemeindeverwaltung zudem darauf hin, dass die Zufahrten zur Baustelle freigehalten werden müssen und die örtlichen Parkbeschränkungen beachtet werden. Im Notfall müssen die Grundstücke für Rettungsdienste jederzeit erreichbar sein.

Die Gemeindeverwaltung bedauert die kurzfristigen Änderungen, bittet jedoch auch um Verständnis, dass nicht immer alles im Bauablauf genau geplant werden kann und es daher dann auch notwendig ist Änderungen, vorzunehmen.

Die Gemeindeverwaltung Weil im Schönbuch informiert Sie auch weiterhin über Änderungen im Bauablauf im Mitteilungsblatt und auf der Homepage der Gemeinde Weil im Schönbuch.



**Umleitung Fußgänger ab dem 22.08.2016**



Zugang zur Schule und zur Kita über Bahnhofstraße

**Betreten der Baustelle verboten**  
Eltern haften für ihre Kinder

Fußweg über die Brücke zur Kita. Keine Zufahrt mit PKW möglich!

Zugang Schule Traude-Hübner-Hecker-Weg

Änderungen vorbehalten!

Stand: 15.08.2016